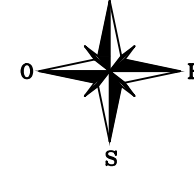
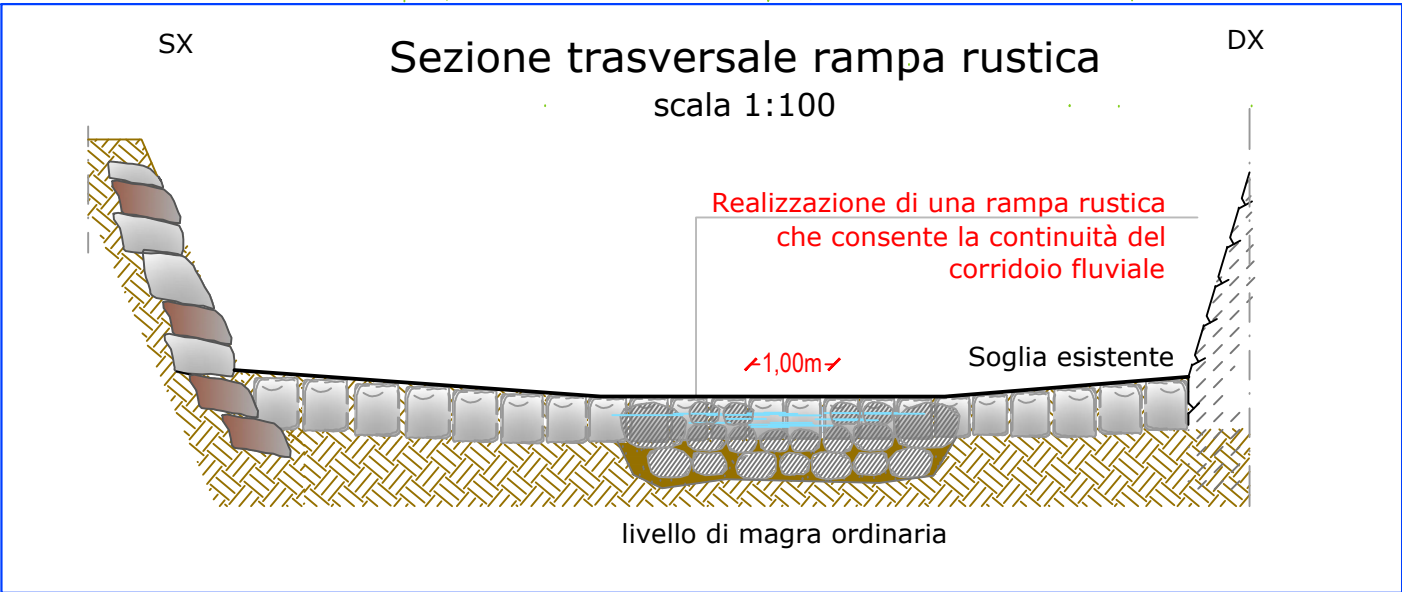
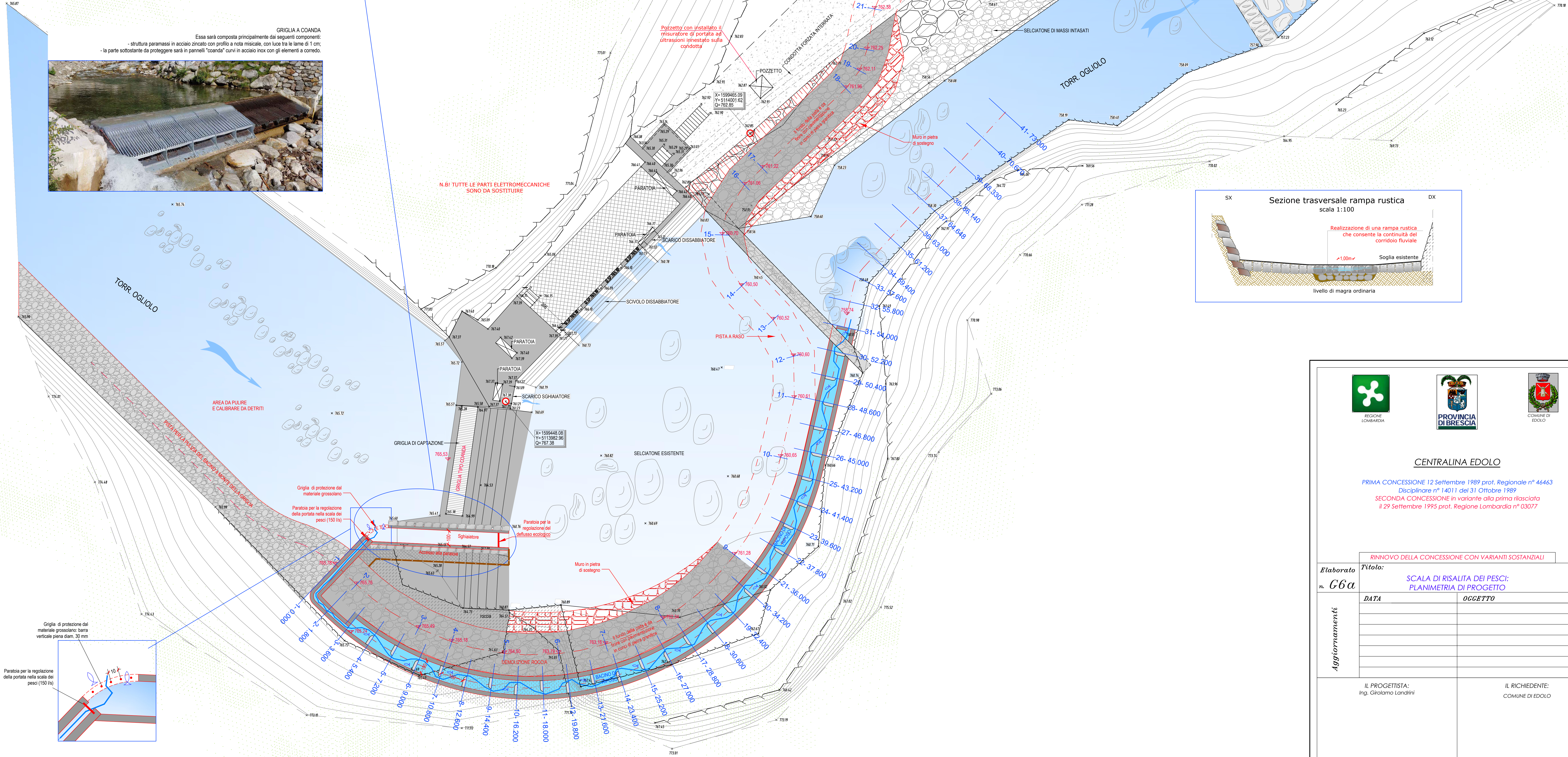


PLANIMETRIA DI PROGETTO
scala 1:100



GRIGLIA A COANDA
Essa sarà composta principalmente dai seguenti componenti:
- struttura paramassi in acciaio zincato con profilo a nota musicale, con luce tra le lame di 1 cm;
- la parte sottostante da proteggere sarà in pannelli "coanda" curvi in acciaio inox con gli elementi a comodo.



CENTRALINA EDÖLO

PRIMA CONCESSIONE 12 Settembre 1989 prof. Regionale n° 46463
Disciplinare n° 14011 del 31 Ottobre 1989
SECONDA CONCESSIONE in variante alla prima filasciata
il 29 Settembre 1995 prof. Regione Lombardia n° 03077

RINNOVO DELLA CONCESSIONE CON VARIANTI SOSTANZIALI

Elaborato n. **66a** Titolo: **SCALA DI RISALITA DEI PESCI: PLANIMETRIA DI PROGETTO**

DATA	OGGETTO

IL PROGETTISTA:
Ing. Girolamo Landrini

IL RICHIEDENTE:
COMUNE DI EDÖLO